

冬の天気

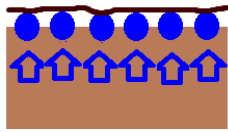
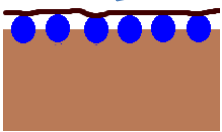
しもばしら(霜柱) ~見つけたら観察しよう~

氷ができるような寒い朝、やわらかい土の所にできる小さな氷の柱のこと。ふみつけると「サクサク」と音がして、いただけます。

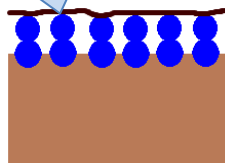


でき方

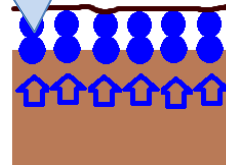
水はおおると体積が増えるので、地面がもり上がる



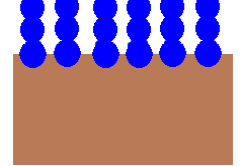
上の氷を持ち上げて氷る



表面の土がさらにもり上がる



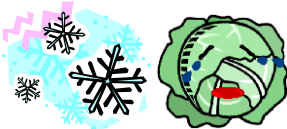
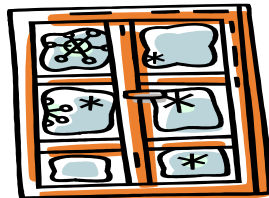
高さ10cmになることも!



- ①地表の水が氷る ②地下の水が近づく ③その水が氷る ④また水が近づく ⑤たてに氷がのびる

しも(霜)

冷たいものに、空気中の水蒸気が氷になってくっついたもの。



やさいに霜がつくといたむことがあります。気象庁は「霜注意報」を出しています。

車や道、船に霜がつくことを「着氷(ちやくひょう)」といいます。事故の原因になるので、気象庁は「着氷注意報」を出しています。



木に氷がつくと「樹氷(じゅひょう)」などと呼ばれます。美しく見に行く人も多いです。

きり(霧)



水蒸気が小さな水てきになって、空気中にかんていること。

雲の中と同じようすです。地面のすぐ上に雲ができたのが霧です。

小松市ではほとんど見られません。四方に山がある盆地に多いです。



あられ(霰)



雲の中で、雪に小さな水がおおりつき、白色の2~5mmの粒になって降ってくるもの。気温0℃くらいの時によく降ります。

粒が5mm以上になると「ひょう」になります。「あられ」は冬の初めや終わりによく降りますが、「ひょう」はもっと気温が高い夏の初めや終わりによく降り、固く透明に近い色です。

あられは氷の粒がすきまをつくり集まっています。やわらかくこわれやすいです。



形の花(花びら6枚)のさがしてみよう!



あられの形

<http://ja.wikipedia.org/wiki>

みぞれ



雪と雨がまざって降ること。気温は0℃より高いときに降りやすいです。

冬をのりきる！～昆虫の越冬～

こんちゅう えっとう

成虫で

http://www.wbsi.or.jp/blog/ms.cgi?ShowDiary_file=/1nature/1228201119&blogid=7&t=sketch



ナミテントウ

日が当たる、落ち葉の下やのき下などに、身をよせ合って冬をこす。



クサギカメムシ

カメムシのなかまは成虫で冬をこすものが多い。土の中やくさった木の中で冬をこす。クサギカメムシは家にも入りこむ。

<http://blogs.dion.ne.jp/diagicsamoo/archives/29244/>



スズメバチ

木のかわの下にもぐり込んだりして冬をこす。越冬するのはメスだけで、春になると卵を産む。

<http://blog.goo.ne.jp/ikio/e/e923e8ebdf38d06c4ab3851b389811c4>



オオクワガタ

かれ枝の下や木のあななどにかくれて冬を越す。ノコギリクワガタなどは越冬しない。

<http://spatica.blog60.fc2.com/blog-entry-640.html>



さなぎで



http://www.wbsi.or.jp/blog/ms.cgi?sketch&blogid=7&ShowDiary_file=/1nature/1262784590

モンシロチョウ

夏は緑色だったが、冬は茶色。雨や風などがあまり当たらない場所で、さなぎになって冬をこす。

アゲハ

イラガ

1cmほどの白黒の固いまゆの中で冬をこす。よう虫にさされるととてもいたい。



<http://www.insects.jp/021020iraga1.jpg>



よう虫で



トンボ

トンボの多くは「ヤゴ」と呼ばれるよう虫で冬をこす。池や用水のドロの中にひそんで、じっとして冬をこす。

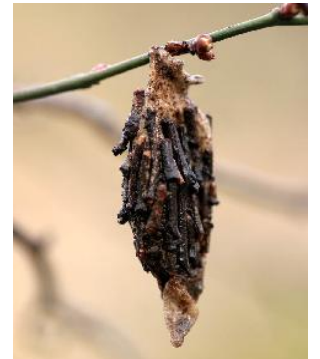
<http://www2.jsf.or.jp/mailmaga/photo/ss62/>



ミノムシ

ミノガというガのなかまのよう虫は、木のえだや葉のじくで「みの」にた巣を作る。冬は作ったみの中、じっとしている。冬は木が葉を落とすので、よく目立つ。

http://nature-sanbe.jp/sahimel/rensai/shimane_nichinichi/2009/01/post_71.html



<http://havate2008.blog129.fc2.com/blog-entry-700.html>

たまごで



カマキリ

たまごは、外側のかたい「あわ」に守られて、冬をこす。

<http://members.icom.home.ne.jp/fukumitsu.mura/KamakiriTamago.html>



バッタ

土の中でたまごのまま冬をこす。

<http://mushinone.sakura.ne.jp/larva/naki-inazo.htm>

冬の昆虫を
さがしてみよう!

